

Newsletter della Schulthess Maschinen SA
per lavanderie e lavasecco professionali



SCHULTHESS

Grandi bucati in tutta professionalità

EDITORIALE

Stimati Clienti

come costruttori di primo piano di macchine per lavanderia professionali e industriali nonché esperti in materia di lavaggio industriale, noi della Schulthess conosciamo bene le esigenze individuali dei nostri clienti, tali da richiedere una notevole diversificazione di soluzioni e funzioni a seconda dei vari campi d'impiego e di attività. La tecnica di lavanderia Schulthess per il settore professionale offre programmi su misura delle necessità degli utilizzatori. La disponibilità di fino a 70 programmi profiClean garantisce anche a voi l'individuazione della configurazione perfetta per la vostra azienda.

Noi collaboriamo con voi nel reperire la soluzione ottimale per la vostra attività e proviamo ad istruire il personale responsabile della conduzione. Le nostre soluzioni convinceranno anche voi. Attendiamo con piacere una vostra presa di contatto.

Robert Kocher
Direttore Vendite Industria

Le soluzioni Schulthess: per ogni esigenza il programma ottimale

In Svizzera come in Europa, le lavatrici professionali Schulthess trovano impiego in una grande varietà di segmenti professionali. E le soluzioni per lavanderia di Schulthess sono altrettanto eterogenee, tenendo esse conto delle necessità specifiche del cliente e offrendo convincenti doti di affidabilità ed efficienza, impareggiabile comodità operativa e programmi di lavaggio e di asciugatura personalizzabili.

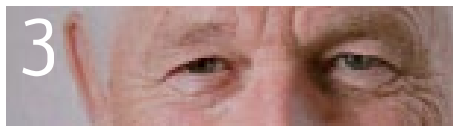
profiClean: per ogni esigenza il programma più adatto

Si tratti di ristorazione, pulitura di edifici o servizi antincendio, Schulthess è ben consapevole della crescente importanza di soluzioni per lavanderia professionali e rispondenti a requisiti specifici. In risposta a questa necessità, con la nuova generazione di macchine Schulthess ha nuovamente attuato un importante ampliamento della propria offerta di programmi per specifici segmenti d'utenza: la possibilità di scegliere tra fino a 70 programmi profiClean garantisce infatti la predisposizione adatta per ogni ambiente di lavoro.

I programmi destinati a particolari gruppi d'utenza sono concepiti esattamente su misura dei rispettivi utilizzatori, sono già preinstallati di serie e garantiscono accurata pulizia e trattamento delicato dei tessili anche con programmi di breve durata. La gamma funzionale spazia dal programma per bucato a mano 20°C fino ai programmi per capi in spugna, biancheria da letto e di incontinenti o per la disinfezione di qualsiasi articolo. L'assortimento ora comprende anche gli innovativi programmi per panni lavapavimenti (mops) che soddisfano ampiamente le severe esigenze di lavaggio tipiche del settore della pulitura degli edifici. Grazie alla loro chiara configurazione, i programmi fissi integrati nelle macchine assicurano un'elevata usabilità che va ben oltre le abituali esigenze di lavaggio quotidiane e che il tasto profiClean rende facilmente e rapidamente selezionabili.



2 Soluzioni di lavaggio professionali per le attività dello Schneider's Quer



3 Intervista al dr. Benedikt Weibel



4 Presentazione del Convegno specialistico del 17 maggio 2011 sul tema «Efficienza delle risorse»

Programmi speciali: una scelta che convince

Per rendere ancor più efficiente il processo di lavaggio e asciugatura, Schulthess ha perfettamente armonizzato programmi e tempi di ciclo delle asciugatrici Spirit topLine con quelli delle lavatrici Spirit topLine. Oltre ai collaudati programmi base, ora è possibile scegliere tra 10 programmi speciali per il trattamento delicato di tessuti specifici. Sono per esempio compresi programmi per camicie/bluse, jeans, indumenti outdoor, biancheria da letto, articoli di spugna o lana.

Programmi di disinfezione: efficacia confermata dal wfk

Gli innovativi programmi di disinfezione sviluppati da Schulthess consentono di sottoporre a un trattamento disinfettante in totale sicurezza perfino articoli tessili sensibili al lavaggio come i capi di abbigliamento pesante. Le macchine Schulthess dispongono di un preciso sistema di gestione della temperatura e del tempo di mantenimento, garantiscono rapporti di bagno di 1:5 e dopo il ciclo di lavaggio principale provvedono a terminare il processo disinfettante. Inoltre, il nuovo tasto "disinfect" rende semplice e diretta per il cliente la selezione del ciclo di lavaggio.

L'efficacia dei programmi Schulthess è stata testata e confermata dall'Istituto di ricerca applicata (wfk) avente sede a Krefeld (Germania). Tutti i processi di disinfezione termica e chemiotermica delle lavatrici Schulthess (da 8 a 30 kg) sono conformi alle direttive dell'Associazione per l'Igiene Applicata dell'Istituto Robert Koch.

Hans-Peter Caderas, Product Manager



Progetto di riferimento

Soluzioni di lavanderia professionale per le attività dello Schneider's Quer

Lo Schneider's Quer di Pfäffikon ZH sbalordisce per aver instaurato un criterio davvero unico a livello nazionale: esso riunisce infatti sotto lo stesso tetto pasticceria, confetteria, caffè, pizzeria, ristorante, gelateria, giardino d'inverno, sala fumatori, locali per seminari e riunioni, servizio party e albergo.

Un'offerta così vasta si traduce in una montagna di biancheria che dev'essere lavata alla perfezione, pronta per essere riutilizzata con la massima rapidità possibile. Nello Schneider's Quer c'è molto da fare 24 ore su 24: dalla pregiata biancheria d'albergo nei raffinati colori rosso e nero all'abbigliamento da lavoro di fornai e pasticceri, fino ad articoli critici come tessuti di produzione, asciugamani o biancheria da letto. Roland Schneider, amministratore dello Schneider's Quer, si è affidato a Schulthess per il trattamento del bucato: l'azienda impiega una lavatrice Spirit industrial WSI 100 (10 kg) e un'asciugatrice Spirit proLine 8250 (10 kg). Schulthess ha concordato con lo Schneider's Quer l'installazione di programmi personalizzati attivabili con la semplice pressione di un tasto.

Roland Schneider è convinto dell'efficienza e qualità di queste macchine professionali: «I colori hanno il giusto grado di brillantezza, la biancheria da letto odora di fresco e i tessuti delicati, nonostante l'uso intenso, escono perfettamente puliti.»

La collaborazione tra queste due innovative aziende svizzere è una storia di successi che è fonte di grande soddisfazione.



Alcune domande al dr. Benedikt Weibel



Le decisioni gestionali sono pane quotidiano per il dr. Benedikt Weibel: l'esperienza da egli maturata come ex direttore generale delle FFS, delegato del Consiglio federale per l'EURO 2008 e membro di vari consigli d'amministrazione gli consente di sapere perfettamente cosa è importante e necessario prendere in considerazione in un processo decisionale. Nel suo libro «Von der Schublade ins Hirn» (Dal cassetto al cervello), pubblicato nel 2010, Benedikt Weibel tratta appunto temi fondamentali di management di questo genere. Nel corso dell'intervista egli illustra delle ricette che anche voi potete applicare nella vostra vita sia professionale che privata di tutti i giorni, poiché ognuno di noi si trova a dover prendere continuamente piccole e grandi decisioni.

Signor Weibel, è recentemente uscito il Suo libro «Von der Schublade ins Hirn». Di cosa esattamente si deve tener conto affinché le idee non prendano polvere nel cassetto?

Base del libro è il cosiddetto «principio di Pareto», secondo cui l'80% degli effetti è generato dal 20% delle cause. Presso le FFS ho quindi sostituito le voluminose direttive gestionali, che stavano ad ammuffire nei cassetti, con cinque principi che ogni quadro direttivo era tenuto a imprimersi nella mente. Il libro contiene 17 liste di controllo che ovviamente non è possibile tenere tutte a mente, ma in una situazione specifica il metter mano a una di queste liste consente almeno di evitare gravi errori.

Come affronta le decisioni importanti?

Nel mio ufficio alle FFS era appeso un grande quadro di Ben Vautier con l'adagio «La solution existe». La convinzione che esiste sempre una soluzione è il punto di partenza del processo decisionale. Il primo passo, l'analisi situazionale, è quello più importante in quanto esso impone come prima cosa la raccolta di tutti i fatti di rilevanza, a cui fa seguito la strutturazione di tali dati. È ciò che io spesso ho fatto in situazioni complesse con la collaborazione di un piccolo gruppo di specialisti e utilizzando Mind Maps. Tale analisi consente di definire e valutare i mezzi atti a modificare una situazione. In momenti di crisi questo processo si svolge sotto una forte pressione. Nel periodo trascorso alle FFS mi è anche capitato di giungere ad alcune decisioni da solo.

Come ci si rapporta con le decisioni prese?

Determinante è la loro attuazione. Mettere in pratica significa comunicare e la comunicazione è buona se si è convinti di ciò che si fa. Possono però anche esservi delle situazioni in cui la decisione presa dev'essere revocata. Tempo addietro avevo sottoscritto un grandioso contratto di fusione con le ferrovie italiane per il trasporto merci, ma ho poi dovuto constatare che nessuno dei due partner era maturo per una fusione. Sebbene estremamente spiacevole, si è trattato di una decisione molto migliore del voler portare comunque a compimento il progetto.

Lei è manager e guida alpina diplomata: in quale funzione Le risulta più facile prendere delle decisioni?

In montagna le decisioni sono più facili perché più chiaramente strutturate, come ad esempio quella di procedere oppure di retrocedere. In economia i problemi sono spesso «ill defined», vale a dire senza una struttura riconoscibile. Ne sono un esempio i crescenti problemi determinati da vandalismi, aggressioni e uso della violenza, sui treni e nelle stazioni come nel calcio.

In quali situazioni Le risulta particolarmente difficile prendere delle decisioni?

Ritengo che le decisioni personali siano particolarmente difficili. Mi sono spesso sbagliato, anche sul conto di candidati che conoscevo di persona da molto tempo. Vi sono state delle sopravvalutazioni, ma spesso sono anche rimasto favorevolmente colpito dall'esemplare comportamento di colleghi in una situazione difficile. Più difficile dell'assunzione di un dirigente è la decisione di separarsene, e purtroppo vi sono continuamente delle situazioni che lo rendono inevitabile.

Lei è una persona superorganizzata anche nella vita di tutti i giorni?

Certo. Ho alle spalle decenni di allenamento alla disciplina nella mia metodica di lavoro e ne ho tuttora bisogno nella combinazione di svariate attività. Ma ciò non significa escluderne a priori la spontaneità.

Intervista: Daniela Koch, Responsabile Marketing
Schulthess Maschinen SA

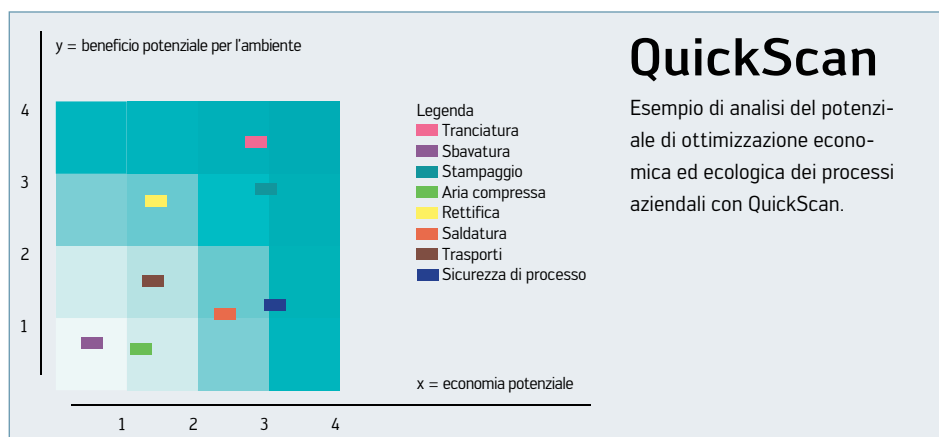
Presentazione del Convegno specialistico Schulthess del 17 maggio 2011

La Schulthess Maschinen SA è seriamente impegnata nel garantire un rapporto responsabile con l'ambiente e ormai da anni ha assunto un ruolo di precorritrice nell'uso rispettoso e sostenibile delle risorse naturali. In ossequio a tale impegno, il Convegno specialistico Schulthess del 17 maggio 2011 verterà tra l'altro sul tema «Uso più efficiente delle risorse».

Sarà presente come relatore il prof. dr. Thomas Heim, direttore dell'Agenzia svizzera per l'efficienza SA, in prima linea nello studio di come le imprese possano rendere più efficiente l'uso delle risorse e ottimizzare processi di produzione e prodotti. Il nuovo modello CP Quickscan da egli sviluppato consente alle imprese di accertare quali reparti e processi possano offrire consistenti potenziali di risparmio. Il modello CP Quickscan indica come

ridurre al minimo i consumi di materiali ed energia nonché la produzione di scarti. Questo modello si distingue in particolare per la sua capacità di integrare nell'analisi aspetti non solo ecologici ma anche economici. Un aspetto spesso trascurato è infatti quello degli elevati costi provenienti da un inadeguato impiego di materiali e risorse energetiche. CP Quickscan fornisce interessanti suggerimenti e informazioni anche in relazione all'esercizio di una lavanderia interna. Quello dell'efficienza delle risorse in lavanderia sarà quindi un punto fermo tra i più interessanti del Convegno del 17 maggio 2011!

Prof. dr. Thomas Heim, amministratore Agenzia Svizzera per l'Efficienza SA, Docente SUP della Svizzera nord-occidentale (FHNW), thomas.heim@effizienz-ag.ch



Convegno specialistico Schulthess sui tessili 2011:

Il 17 maggio 2011 avrà luogo la quarta edizione del convegno specialistico Schulthess sui tessili. I nostri relatori vi aspettano con temi avvincenti. Prenotatevi sin da ora.

Ulteriori informazioni seguiranno da aprile 2011 – anche nel sito www.schulthess.ch

EVENTI FIERISTICI

Svizzera

21.06 al 24.06.2011 Suisse Public, Berna
19.11 al 23.11.2011 Igeho, Basilea

Austria

15.06 al 16.06.2011 EuroClean, Vienna
12.09 al 15.09.2011 FAFGA, Innsbruck
05.11 al 09.11.2011 GAST Herbst, Salisburgo

Fiere 2012

04.11 al 07.11.2012 Gastronomia, Losanna

CONTATTI



Svizzera

Schulthess Maschinen SA
CH-8633 Wolfhausen, ZH, casella postale
Tel. 055 253 51 11, Fax 055 253 54 70
info@schulthess.ch, www.schulthess.ch

Vendite

Tel. 0844 880 880, Fax 0844 880 890

Servizio Assistenza

Tel. 0844 888 222
Raggiungibile telefonicamente 24 ore su 24, Fax 0844 888 223

Succursale Lamone

Schulthess Maschinen SA
Via Industria 1, CH-6814 Lamone
Tel. 091 612 24 50, Fax 091 604 62 50
info@schulthess.ch, www.schulthess.ch

4/11/1'100i. Stampato in Svizzera. Con riserva di modifiche.

Un vivo ringraziamento

- Sunstar Hotel, Davos
- Sunstar Hotel, Fims
- Ostello della Gioventù SJH, St.Moritz
- Clinica privata Hohenegg, Meilen
- Casa di riposo regionale, Meilen
- Casa di riposo e di cura, Hinwil
- Casa di riposo e centro di degenza Neumünster, Zurigo
- Fondazione per le persone disabili, Stein
- Punto di assistenza antincendio, Volketswil
- Vigili del fuoco, Neftenbach
- Ospedale Affoltern am Albis
- Association Valais de Coeur, Sion
- Résidence Notre-Dame, Ginevra
- Grand Hôtel Kempinski, Ginevra