

# Meiko TopClean 60

Gesundheits- und Arbeitssicherheit betrifft Personal und Patienten gleichermaßen! Um einen hygienisch sicheren Schutz des Personals und der Patienten zu gewährleisten, fordern renommierte Hygieniker den regelmäßigen Einsatz von standardisierten und somit maschinellen Reinigungs- und Desinfektionsverfahren. Der innovative «Multi-Washer» TopClean 60 bietet Ihnen die Möglichkeit, diese Hygieneanforderungen sowie Arbeitssicherheit und ökonomische Effizienz miteinander zuverlässig zu kombinieren.



# Technische Daten Meiko TopClean 60

Firmen- oder Markenname	Meiko
Geräteart	Multi-Washer für OP-Schuhe, Tablett, Pflegegeschirr in Alters- und Pflegeheimen, Spitälern
Typ bzw. Verkaufsbezeichnung	TopClean 60
Produkt-Nr.	MEI34901

Korbleistung	Körbe / h	10
Programmlaufzeit 1 und 2	s	gesamt ca. 360/480 s, abhängig vom Erreichen des A0-Wertes
Programmlaufzeit 3	s	gesamt ca. 450 s, abhängig vom Erreichen des A0-Wertes
Korbgrösse	mm	500 x 500 (540 x 500)
Einschubhöhe	mm	420
Frischwasserzuleitung		Freier Auslauf «AA» nach EN 1717 mit Drucksteigerungspumpe
Frischwasserzulauf		Mindestfließdruck 60 kPa / 0.6 bar vor dem Magnetventil Maximaldruck 500 kPa / 5 bar
Durchflussmenge	l / min	5
Nachspülwassermenge	l / Spülgang	2.6, variabel

## Boiler

Temperatur	°C	83
Inhalt	l	7

## Waschtank

Füllung	l	11
Temperatur	°C	74
Klarspüldosiergerät		Typ PPP0001D200 (24 V) mit Zeitsteuerung
Vorratsbehälter Klarspüler (Option)	ml	310
Reinigerdosiergerät		Typ ADT (24 V) mit Impulssteuerung max. Ansaughöhe 600 mm
Vorratsbehälter Reiniger (Option)	ml	970
Wärmeabgabe		bei 6 Programmabläufen / h gesamt: 0.6 kW sensibel: 0.4 kW latent: 0.2 kW

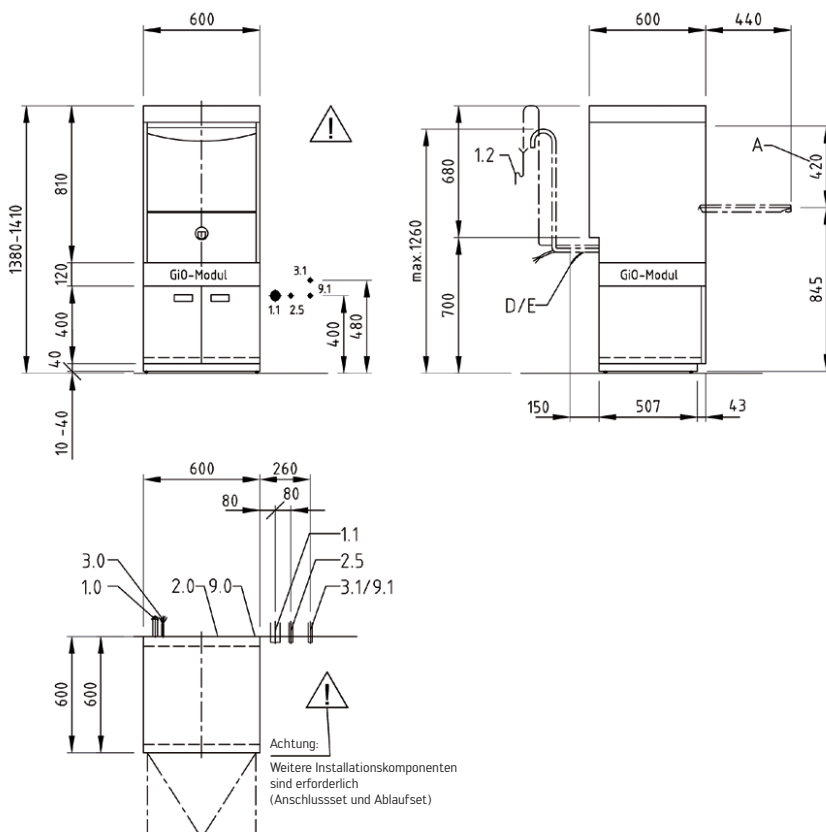
Zuluftstrom	m³ / h	160
Dampfabgabe	kg / h	0.3
Emissions-Schalldruckpegel am Arbeitsplatz (LpA)	dB	65
Einschubhöhe	mm	420

## Masse

Maschinenbreite	mm	600
Maschinentiefe	mm	600
Maschinenhöhe	mm	820 – 850
Maschinengewicht Netto	kg	73
Maschinengewicht Brutto (mit Standardverpackung)	kg	84.8
Packmasse (B x H x T) (mit Standardverpackung)	mm	700 x 920 x 700
Garantie		1 Jahr
Herkunftsland		Deutschland

## Optionen

- Universalkorb
- Korb für OP-Schuhe
- Universalkorb für 2 Tablett
- Maschinenunterschrank mit 2 Türen
- Umkehrosmose-Anlage (GIO-Modul integriert im Sockelunterbau)
- Frischwasser-Netztrennung nach EN 1717
- Halterung mit Dorn für Pflegegeschirr



1.0	Automatenanschluss: Ablauf-Anschlussleitung Schlauch intern im Automat als Siphon verlegt	3/4"
1.1	Ablauf mit Gefälle	DN 50
1.2	Ablauf Konzentratleitung: Ablaufset (Schlauchleitung 2m, Freier Auslauf für Konzentratleitung, Ablaufverrohrung) führt in 1.1	
2.0	Wasseranschluss Automat	G 3/4"
2.5	Roh- Kaltwasser Durchlaufmenge: min. 5 l/min elektr. Leitfähigkeit < 1000 µS / cm Mindestfließdruck: 1.0 bar vor dem Magnetventil Maximaldruck: 5.0 bar	DN 15
		G 3/4 a
3.0	Automatenanschluss: Elektro-Anschlussleitung	
3.1	El. Zuleitung zum Automat: Nominalstrom / -Leistung Netzanschlussleitung Potentialausgleichsleitung	3 N PE 400V ~50 Hz
		19.52 A / 12.32 kW 5 x 4 mm²
9.0	Druckluft	
9.1	Druckluft: Besonders gereinigte und entölte Atemluft nach EN 12021 – Mitteldruck ca. 5 bar baus. Schlauch ca. 5 m – Innendurchmesser 6 mm	
Anschlussleitung(en) ab Ausgang Automat		1,4 m
Die Lage der Anschlussleitungen ist auch spiegelgleich möglich!		
<b>Automatenausstattung</b>		
(A) Einschubhöhe		
(D) Klarspülerleitung mit Sauglanze		
(E) Reinigerleitung mit Sauglanze		
GIO-Modul (Sockel, 120 mm)		