

Meiko TopClean 60

La sécurité en matière de santé et de travail concerne le personnel autant que les patients! Pour garantir une protection hygiénique des uns comme des autres, les hygiéniciens de renom recommandent de remplacer régulièrement les procédés de nettoyage et de désinfection mécaniques et donc standardisés. L'innovant «Multi-Washer» TopClean 60 vous offre la possibilité de combiner habilement ces exigences en matière d'hygiène avec la sécurité du travail et l'efficacité économique.



Données techniques Meiko TopClean 60

Nom de la société ou de la marque	Meiko
Type d'appareil	Laveuse multiple pour chaussures chirurgicales, plateaux, ustensiles pour les soins dans les maisons de retraite, de soins et les hôpitaux
Type ou description des ventes	TopClean 60
N° de produit	MEI34901

Capacité de panier	Panier / h	10
Temps de programme (cycle 1 et 2)	s	Environ 360 / 480 s, en fonction de l'atteinte de la valeur A0
Temps de programme (cycle 3)	s	Environ 450 s, en fonction de l'atteinte de la valeur A0
Taille du panier	mm	500 x 500 (540 x 500)
Hauteur de passage	mm	420
Ligne d'alimentation en eau douce		Disconnection du réseau d'alimentation «AA» selon la norme EN 1717 avec pompe surpresseur
Entrée d'eau douce		Pression minimale 60 kPa / 0,6 bar avant l'électrovanne Pression maximale 500 kPa / 5 bar
Débit	l / min	5
Quantité d'eau de rinçage claire	l / cycle de rinçage	2,6 (variable)

Chaudière (surchauffeur)

Température	°C	83
Contenu	l	7

Cuve de lavage

Remplissage	l	11
Température	°C	74
Unité de dosage pour le rinçage à l'eau claire		Pompe péristaltique (24V) avec commande temporelle et lance d'aspiration avec affichage de niveau vide
Réservoir d'aide au rinçage (option)	ml	310
Dispositif de dosage des détergents		Pompe péristaltique (24V) avec commande temporelle et lance d'aspiration avec affichage de niveau vide
Réservoir produit de nettoyage (option)	ml	970

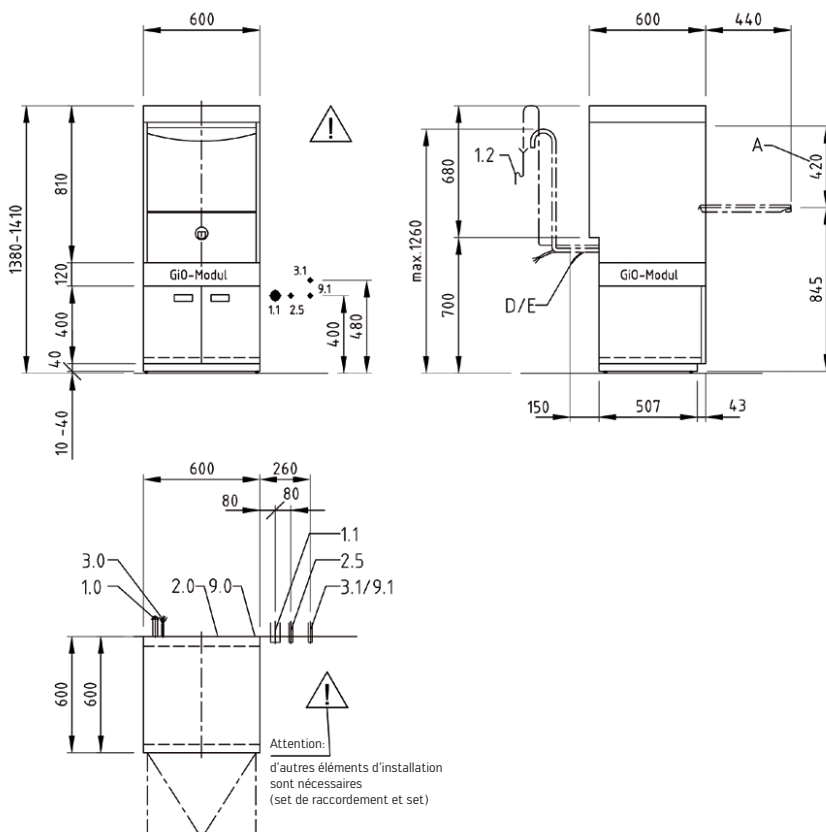
Emission de chaleur		pour 6 cycle / h total: 0,6 kW sensible: 0,4 kW latente: 0,2 kW
Flux d'alimentation d'air	m³ / h	160
Emission de vapeur	kg / h	0,3
Niveau de pression acoustique d'émission sur le lieu de travail (LpA)	dB	65
Hauteur de passage	mm	420

Dimensions

Largeur	mm	600
Profondeur	mm	600
Hauteur	mm	820-850
Poids net	kg	73
Poids brut (avec emballage standard)	kg	84,8
Dimensions de l'emballage (L x H x P) (avec emballage standard)	mm	700 x 920 x 700
Garantie		1 année
Pays d'origine		Allemagne

Options

Panier universel
Panier pour chaussures chirurgicales
Panier universel pour 2 étagères
Armoire de base de machine à 2 portes
Système d'osmose inverse (module GiO intégré dans l'unité de base)
Disconnecteur des conduites d'eau douce selon la norme EN 1717
Support avec mandrin pour les ustensiles de soins



1.0	Raccordement pour automate: tuyau de raccordement pour l'écoulement posé à l'intérieur de l'appareil sous forme de siphon	3/4"
1.1	Écoulement avec déclivité	DN 50
1.2	Écoulement avec conduite pour concentré: set (guide-tuyau 2 m, écoulement libre pour conduite de concentré, tuyauterie d'écoulement) menant à 1.1	
2.0	Raccordement d'eau pour l'appareil	G 3/4"
2.5	Débit d'eau froide dans le tuyau: min. 5 l/min Conductivité électrique < 1000 µS/cm Pression dynamique minimale: 1,0 bar devant la valve aimantée Pression maximale: 5,0 bar	DN 15
		G 3/4 a
3.0	Raccordement pour automate: raccordement électrique	
3.1	IE: répartition jusqu'à l'appareil: Courant nominal / puissance du raccordement secteur ⊕ Ligne d'équipotentialité	3 N PE 400V ~50Hz 19,52 A / 12,32 kW 5 x 4 mm²
9.0	Air comprimé	
9.1	Pression de l'air: air ambiant particulièrement nettoyé et dégraissé selon EN 12021 - Pression moyenne env. 5 bar Tuyau installé env. 5 m - Diamètre intérieur 6 mm	
Raccordement(s) à la sortie de l'appareil		1,4 m
L'emplacement des raccordements peut aussi être inversée!		
Équipement de l'appareil		
(A) Hauteur d'encastrement (D) Conduite de rinçage eau claire avec canne d'aspiration (E) Conduite de détergent avec canne d'aspiration module GiO (socle, 120 mm)		