

Meiko TopClean 60

La salute e la sicurezza sul lavoro riguardano sia il personale che i pazienti! Per garantire la protezione igienica del personale e dei pazienti, rinomati igienisti esigono l'uso regolare di procedure di pulizia e disinfezione standardizzate e quindi basate su macchine. E l'innovativo «Multi-Washer» TopClean 60 offre la possibilità di abbinare in modo affidabile tali esigenze igieniche alla sicurezza sul lavoro e all'efficienza economica.



Dati tecnici Meiko TopClean 60

Denominazione commerciale e marca	Meiko
Tipo di apparecchio	Multi-Washer per calzature da sala operatoria, vassoi, strumenti di cura in case per anziani / di cura, ospedali
Tipo risp. denominazione di vendita	TopClean 60
Prodotto n.	MEI34901

Produttività cesti	Cesti/h	10
Durata del programma 1 e 2	s	totale ca 360/480 s, a dipendenza del raggiungimento del valore A0
Durata del programma 3	s	totale ca 450 s, a dipendenza del raggiungimento del valore A0
Dimensioni del cesto	mm	500x500 (540x500)
Altezza di passaggio	mm	420
Linea di alimentazione dell'acqua dolce		Scarico libero «AA» secondo EN 1717 con pompa di aumento della pressione
Entrata acqua dolce		Pressione minima di flusso 60 kPa / 0,6 bar prima dell'elettrovalvola Pressione massima 500 kPa / 5 bar
Portata d'acqua	l/min	5
Quantità dell'acqua di risciacquo	l/risciacquo	2,6, variabile

Caldaia

Temperatura	°C	83
Contenuto	l	7

Vasca di lavaggio

Riempimento	l	11
Temperatura	°C	74
Dosatore del prodotto di risciacquo		Tipo PPP0001D200 (24 V) con temporizzatore
Contenitore di stoccaggio del prodotto di risciacquo (opzione)	ml	310
Dosatore del detersivo		Tipo ADT (24 V) con comando a impulsi altezza di aspirazione max. 600 mm
Contenitore di stoccaggio del detersivo (opzione)	ml	970
Emissione di calore		con 6 sequenze di programma / h totale: 0,6 kW sensibile: 0,4 kW latente: 0,2 kW

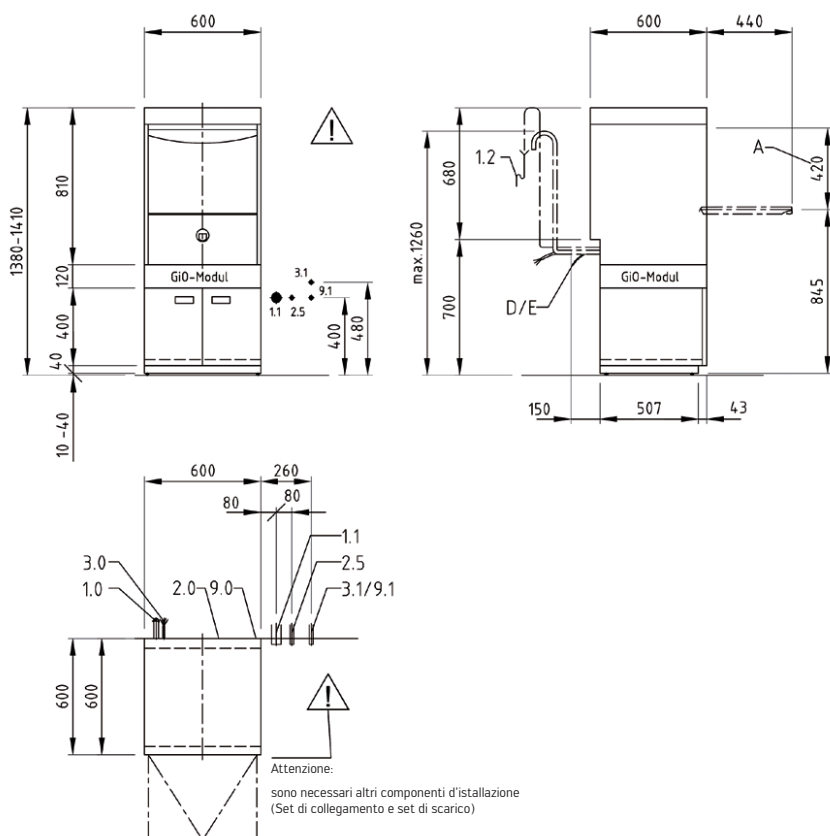
Flusso d'aria di alimentazione	m³/h	160
Uscita vapore	kg/h	0,3
Livello di pressione sonora delle emissioni sul lavoro (LpA)	dB	65
Altezza di passaggio	mm	420

Dimensioni

Larghezza dell'apparecchio	mm	600
Profondità dell'apparecchio	mm	600
Altezza dell'apparecchio	mm	820-850
Peso netto dell'apparecchio	kg	73
Peso lordo dell'apparecchio (con imballaggio standard)	kg	84,8
Dimensioni imballaggio (L x A x P) (con imballaggio standard)	mm	700x920x700
Garanzia		1 anno
Paese di provenienza		Germania

Opzioni

Cesto universale
 Cesto per calzature da sala operatoria
 Cesto universale per due ripiani
 Zoccolo-armadio con 2 ante
 Sistema a osmosi inversa (modulo GIO integrato nella base)
 Separazione della rete di distribuzione dell'acqua dolce secondo EN 1717
 Supporto con puntale per strumenti di cura



1.0	Collegamento dell'apparecchio: collegamento di scarico, tubo flessibile posato internamente nella macchina come sifone	3/4"
1.1	Scarico con pendenza	DN 50
1.2	Svolgimento: set di scarico (tubo flessibile 2 m, scarico libero per linea di concentrazione, tubo di scarico) conduce in 1.1	
2.0	Collegamento idrico dell'apparecchio	G 3/4"
	Flusso di acqua grezza fredda: min. 5 l/min conduttività elettr. < 1000 µS / cm	DN 15
2.5	Pressione minima del flusso: 1,0 bar prima della valvola solenoide Pressione massima: 5,0 bar	G 3/4 a
3.0	Collegamento dell'apparecchio: cavo di collegamento elettrico	
3.1	Linea di alimentazione elettrica all'apparecchio Corrente nominale / potenza Cavo collegamento rete Linea di compensazione del potenziale	3 N PE 400 V -50 Hz 19,52 A / 12,32 kW 5x4 mm²
9.0	Aria compressa	
9.1	Aria compressa: aria respirabile appositamente pulita e disoleata secondo EN 12021 - pressione media ca 5 bar Tubo flessibile inst. ca 5 m - diametro interno 6 mm	
	Cavo(i) di collegamento in uscita dall'apparecchio	1,4 m
	La posizione dei cavi di collegamento può anche essere speculare!	
	Equipaggiamento dell'apparecchio	
	(A) Altezza d'inserimento (D) Conduttura del brillantante con lancia di aspirazione (E) Conduttura del detersivo con lancia di aspirazione modulo GIO (base, 120 mm)	