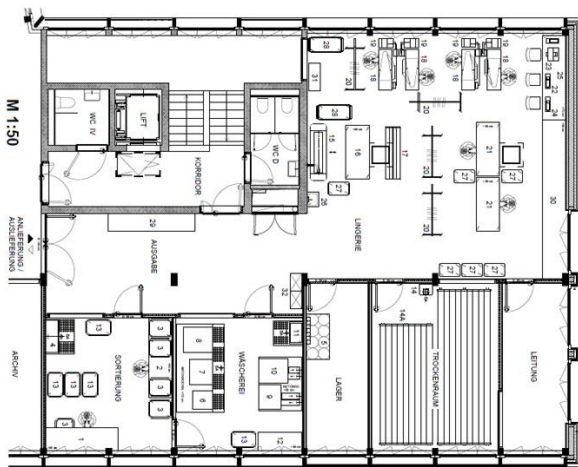


Verein Rhyboot, Altstätten: «Schulthess hat eine individuell auf uns zugeschnittene Wäscherei installiert»



Lebens- und Arbeitsräume für Menschen mit Beeinträchtigung

Betreutes Wohnen, Beschäftigungsangebote, geschützte Arbeitsplätze oder Eingliederungs- und Ausbildungsstrukturen: Der Verein Rhyboot in Altstätten ermöglicht Lebens- und Arbeitsräume für erwachsene Menschen mit unterschiedlichen Beeinträchtigungen. Das bedeutet, dass sowohl die Mitarbeitenden als auch die Bewohnerinnen und Bewohner intensiv betreut werden, um ihnen ein möglichst selbstständiges und selbstbestimmtes Leben zu ermöglichen.



Grosser Wäscheverschleiss

Der Verein Rhyboot bietet Menschen mit Beeinträchtigung insgesamt 70 Wohnplätze. Dazu kommen verschiedene Werkstätten, die als Arbeitsräume dienen: Von der Elektromontage über die Holzbearbeitung bis zur Gartenarbeit ist hier für jede und jeden etwas dabei. Wer ein derart vielfältiges stationäres Angebot hat, hat auch einen ziemlich grossen Wäscheverschleiss. Rund 650 kg fallen jede Woche an. Dazu kommt der Wäscheservice, den der Verein externen Kundinnen und Kunden anbietet. Gefragt ist deshalb eine Wäscherei, die den höchsten Ansprüchen gerecht wird. Schulthess hat sich dieser Herausforderung angenommen.



Übersichtliche Struktur mit klarer Trennung von Schmutz- und Sauberwäsche

Zusammen mit Betreuerinnen oder Betreuern arbeiten jeden Tag vier bis fünf Mitarbeitende in der Wäscherei der Vereins Rhyboot. Hier fallen Bewohner- und Betriebswäsche an, für den externen Service aber auch Kissen, Duvets, Schlafsäcke, Skijacken oder Schutzkleider. Anforderung an die Schulthess-Wäscherei war deshalb eine übersichtliche Struktur mit klarer Trennung von Schmutz- und Sauberwäsche. Schulthess hat sich dem Projekt von der Bestandaufnahme bis hin zur Lieferung und Montage komplett angenommen. Als die neuen Maschinen in Betrieb waren, wurden die Mitarbeitenden eingehend geschult.



Höchstleistungen Tag für Tag

Seit mittlerweile sechs Jahren ist die Wäscherei des Vereins Rhyboot nun in Betrieb – und vollbringt Tag für Tag Höchstleistungen. «Wir wurden schon während den ersten Planungsschritten angefragt und konnten so unsere Wünsche und Anforderungen direkt einbringen», blickt Andrea Zünd vom Verein Rhyboot zurück. «So haben wir es geschafft, eine helle und funktionale Wäscherei in Betrieb zu nehmen, die optimal auf uns zugeschnitten ist!»

